

# OFERTA RAD PEDAGOGICZNYCH

## NIEPUBLICZNY OŚRODEK DOSKONALENIA NAUCZYCIELI "NODN PROGRESFERA"

[www.progresfera.edu.pl](http://www.progresfera.edu.pl)  
[szkolenia.progresfera.edu.pl](http://szkolenia.progresfera.edu.pl)  
[odn@progresfera.edu.pl](mailto:odn@progresfera.edu.pl)  
tel: 61 662 85 66, +48 696 188 668

UL. SZAMARZEWSKIEGO 17/3,  
60-514 POZNAŃ

**PROGRESFERA**  
OSRODEK DOSKONALENIA NAUCZYCIELI

[www.progresfera.edu.pl](http://www.progresfera.edu.pl)  
[www.szkolenia.progresfera.edu.pl](http://www.szkolenia.progresfera.edu.pl)

Prowadzimy:

- \* Rady Pedagogiczne (online i stacjonarnie)
- \* Webinary i kursy interaktywne
- \* Studia podyplomowe dla nauczycieli

#NauczycielomJutra  
#DlaSzkolczyzPomyslem

NOWOCZESNE METODY NAUCZANIA  
ROZWÓJ  
REFLEKSJA  
ZMIANA  
WSPÓŁPRACA  
DOSKONALENIE ZAWODOWE NAUCZYCIELI  
ZABAWA

## O NAS

Na spotkaniach z nauczycielami kładziemy bardzo duży nacisk **nie tylko na CO, lecz również JAK** – chcemy zainspirować ich pomysłami, gotowymi narzędziami, autorskimi rozwiązaniami i metodami, które ułatwiają codzienną pracę i wspierają rozwój uczniów.

Chcemy pokazać nauczycielom, że **wszystkim nam zależy na rozwoju całego systemu oświaty i poszczególnych uczniów. Uświadomić im, jak świetną pracę wykonują oraz zainspirować ich do wprowadzania udogodnień i ulepszeń. Edukacja to PRZYSZŁOŚĆ.**





# WYBRANA TEMATYKA SZKOLEŃ

## Szkoła przyjazna uczniom i uczennicom z doświadczeniem migracji

Kim jest uczeń/uczennica z doświadczeniem migracji, psychologiczne aspekty migracji dzieci, **Szkolny System Integracji**, czyli praktyczne narzędzie poza systemowe, **Przykłady dobrych praktyk** z zakresu działań integracyjnych i informacyjnych dla społeczności szkolnej.

## Budowanie motywacji i zaangażowania uczniów

Motywacja, czyli co - krótko o teorii motywacji, systemowa demotywacja, drogi budowania motywacji i zaangażowania u uczniów, budowanie poczucia skuteczności, wzbudzanie ciekawości, psychologia rozwoju, a działania motywacyjne nauczyciela, jak motywować jednych, aby nie zdemotywować innych?

## Dyscyplina w klasie.

### Nauczanie zamiast przepychania - sposób na przyjazne granice.

Nauka przestrzegania zasad, wydawanie uczniom poleceń, zabawy "w dyscyplinę", wzmacnianie pożądanych zachowań, motywacja do zachowań niepożądanych, gry władzy, reagowanie a nieprzestrzeganie zasad - paradoks i konsekwencje.

## Razem czy osobno?

### Integracja zespołu klasowego i reagowanie na wykluczenie

Budowanie spójnego zespołu klasowego w oparciu o zajęcia integracyjne, integrację podczas nauki i dodatkowych okazjach do współpracy. Innowacyjna procedura reagowania na wykluczenie rówieśnicze, zależna od poziomu nasilenia zjawiska.

## Profilaktyka rodzica roszczeniowego

Narzędzia i metody, ułatwiające prowadzenie trudnych rozmów z rodzicami. Rozwój kompetencji radzenia sobie z żądaniami, naciskami, atakami, technikami wpływu i grami władzy ze strony rodziców.

## Wsparcie ucznia z zaburzeniami nastroju

Umiejętności diagnostyczne - jak odróżnić zwykłe lenistwo, zły nastrój od zaburzeń depresyjnych? Rozpoczęcie współpracy z rodziną w celu uzyskania pomocy medycznej (farmakologicznej, psychiatrycznej, terapeutycznej). Samodzielne rozmowy, wsparcie i indywidualizacja pracy z uczniem.

## Fake news?

### Sprawdzam! Edukacja w czasach dezinformacji

Fake newsy, postprawda i clickbajty, sygnały ostrzegawcze, narzędzia do weryfikacji informacji, walka z fake newsami w sieci, narzędzia online, gry i ćwiczenia - inspiracje. **W ramach szkolenia przekazujemy autorski scenariusz do pracy z uczniami od 6 klasy SP.**

## Lekcja interpretacji praktycznej - czyli jak przenieść opinie i orzeczenia PPP na praktykę nauczycielską

Typologia trudności szkolnych, różnica między zaburzeniami, dysfunkcją czy dysharmonijnym rozwojem, wskaźniki zaburzeń na przedmiotach szkolnych, konstrukcja opinii i orzeczeń - typowe punkty i używane sformułowania, jak przenieść orzeczenie na praktyczne działania. **Istnieje możliwość pracy na opiniach dostarczonych przez szkołę.**



## FORMY PROWADZENIA RAD

**Stacjonarnie** - forma tradycyjnego warsztatu prowadzonego na terenie szkoły. Standardowo warsztat trwa 4 godziny lekcyjne. (Wielkopolska i okolice)

**On-line** - szkolenie może być przeprowadzone zarówno w formie webinaru z elementami warsztatowymi, jak i pełnego warsztatu (z użyciem kamer). Czas trwania 2-4 godziny lekcyjne.

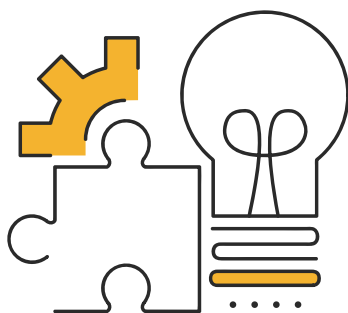
## KOSZT

W zależności od liczby uczestników i czasu trwania, standardowy koszt szkolenia wynosi **od 1200 do 2000zł**. Pełen cennik znajduje się na naszej stronie (w zakładce Rady pedagogiczne - organizacja).

Istnieje możliwość zaprojektowania szkolenia (zakres, czas trwania, dodatkowe usługi) w odpowiedzi na konkretne zapotrzebowanie szkoły. Cena ustalana jest indywidualnie - prosimy o kontakt.

**Więcej informacji oraz pełną ofertę szkoleń znajdą Państwo na naszej stronie:**

**[www.progresfera.edu.pl](http://www.progresfera.edu.pl)**



**Nauczycielom jutra  
Dla szkoły z pomysłem**

**NIEPUBLICZNY OŚRODEK DOSKONALENIA NAUCZYCIELI „PROGRESFERA”**

tel. 61 662 85 66   tel. 666 356 705   [studia@progresfera.edu.pl](mailto:studia@progresfera.edu.pl)  
[www.progresfera.edu.pl](http://www.progresfera.edu.pl)   [szkolenia.progresfera.edu.pl](http://szkolenia.progresfera.edu.pl)