

Dzień Darwina

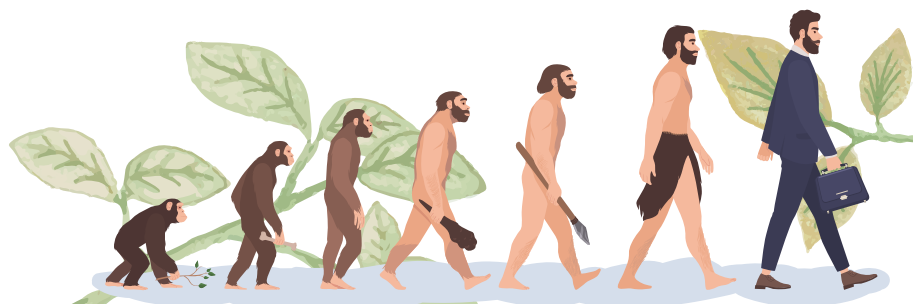
12 lutego

Jak dużo wiesz o teorii ewolucji Darwina?

Wpisz w odpowiednim miejscu tabeli numery stwierdzeń, które uważasz za prawdziwe i fałszywe, a następnie sprawdź prawidłowe odpowiedzi!

1. Na Ziemi żyje obecnie wiele milionów gatunków.
2. W wyniku ewolucji gatunki wymierają bądź dają początek innym.
3. Dowodów na to, że jedne gatunki przekształcały się w inne dostarcza dendrologia.
4. Kość ogonowa człowieka jest narządem szczątkowym.
5. Formą skamieniałości nie są odciski tropów zwierząt.
6. Ewolucja zachodzi także obecnie.
7. Ewolucja to zmiany cech całych grup organizmów następujące z biegiem pokoleń.
8. Dobór naturalny nie jest mechanizmem ewolucji.

PRAWDA	FAŁSZ



Prawda: 1, 2, 4, 6, 7
Fałsz: 3, 5, 8