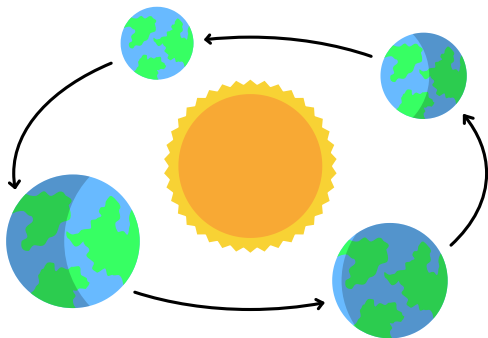
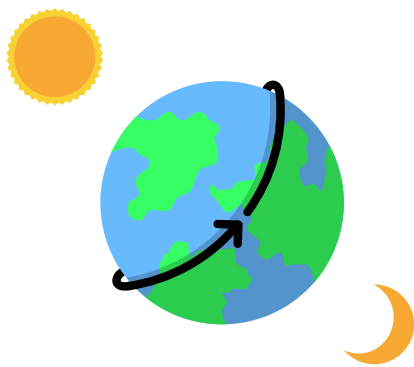




Ruch obrotowy czy obiegowy?

Zastanów się, które informacje dotyczą ruchu obiegowego, a które obrotowego Ziemi i połącz je z właściwym rysunkiem.



- 1. pozwala wyznaczyć czas miejscowy
- 2. to ruch Ziemi wokół Słońca
- 3. daje złudzenie, że Słońce wędruje po niebie
- 4. warunkuje występowanie dnia i nocy
- 5. jeden cykl trwa 365 lub 366 dni
- 6. warunkuje istnienie pór roku
- 7. to ruch Ziemi wokół własnej osi
- 8. jego prędkość to ponad 100 000 km/godz.
- 9. jeden cykl trwa 24h